

Salut general - PAS -

Percepció de la salut.

TOTS	Edat	Pitjor %	Mig %	Millor %
	< = 35	34,46	29,38	34,46
	36 - 45	28,78	24,04	44,81
	> 45	21,43	29,52	47,62
	Totes les edats	28,04	26,93	43,09

HÒMENS	Edat	Pitjor %	Mig %	Millor %
	< = 35	34,21	27,63	36,84
	36 - 45	28,47	27,01	41,61
	> 45	21	29	49
	Totes les edats	27,48	27,8	42,81

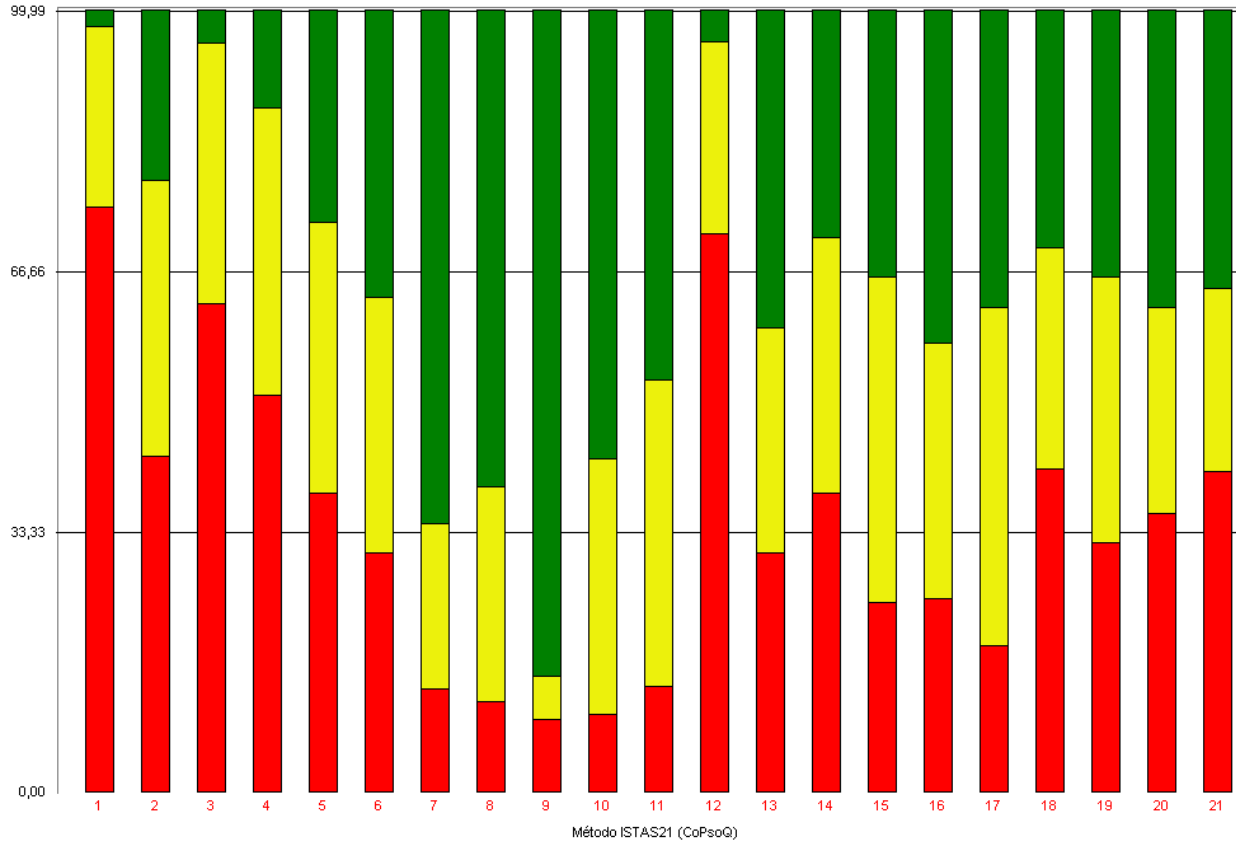
Població de referència		
Pitjor	Mig	Millor
25,4	29,6	45
39,3	29,5	31,1
51,4	22	26,6
34,6	27,9	37,5

DONES	Edat	Pitjor %	Mig %	Millor %
	< = 35	34,65	30,69	32,67
	36 - 45	28,93	22,34	46,7
	> 45	22,02	29,36	46,79
	Totes les edats	28,5	26,29	43,24

Població de referència		
Pitjor	Mig	Millor
24,4	22,6	53
35,4	26,3	38,4
36,2	27,6	36,2
29,9	24,6	45,5

Les dades mostren la percepció que els treballadors de la Universitat d'Alacant tenen del seu propi estat de salut i benestar personal

Percentatge de treballadors de la UA en cada nivell de referència



Nº	Dimensión Psicosocial
1	Doble presencia (N=713)
2	Exig. psic. cuantitativas (N=709)
3	Exig. psic. sensoriales (N=700)
4	Exig. psic. cognitivas (N=685)
5	Exig. psic. emocionales (N=701)
6	Esconder emociones (N=711)
7	Influencia (N=696)
8	Control tiempos trabajo (N=703)
9	Posibilidades desarrollo (N=711)
10	Sentido trabajo (N=708)
11	Integración empresa (N=706)
12	Inseguridad (N=712)
13	Claridad rol (N=702)
14	Conflicto rol (N=698)
15	Previsibilidad (N=709)
16	Apoyo social (N=707)
17	Refuerzo (N=718)
18	Posib. relación social (N=714)
19	Sentimiento grupo (N=709)
20	Calidad liderazgo (N=695)
21	Estima (N=703)