

**Salud general (SSTI)****Percepción de la salud,**

<b>TODOS</b>	Edad	Peor %	Medio %	Mejor %
	< = 35	43,75	12,5	43,75
	36 - 45	30	25	40
	> 45	17,65	35,29	41,18
	Todas las edades	30,19	24,53	41,51

<b>HOMBRES</b>	Edad	Peor %	Medio %	Mejor %
	< = 35	37,5	12,5	50
	36 - 45	9,09	36,36	45,45
	> 45	16,67	33,33	50
	Todas las edades	19,35	29,03	48,39

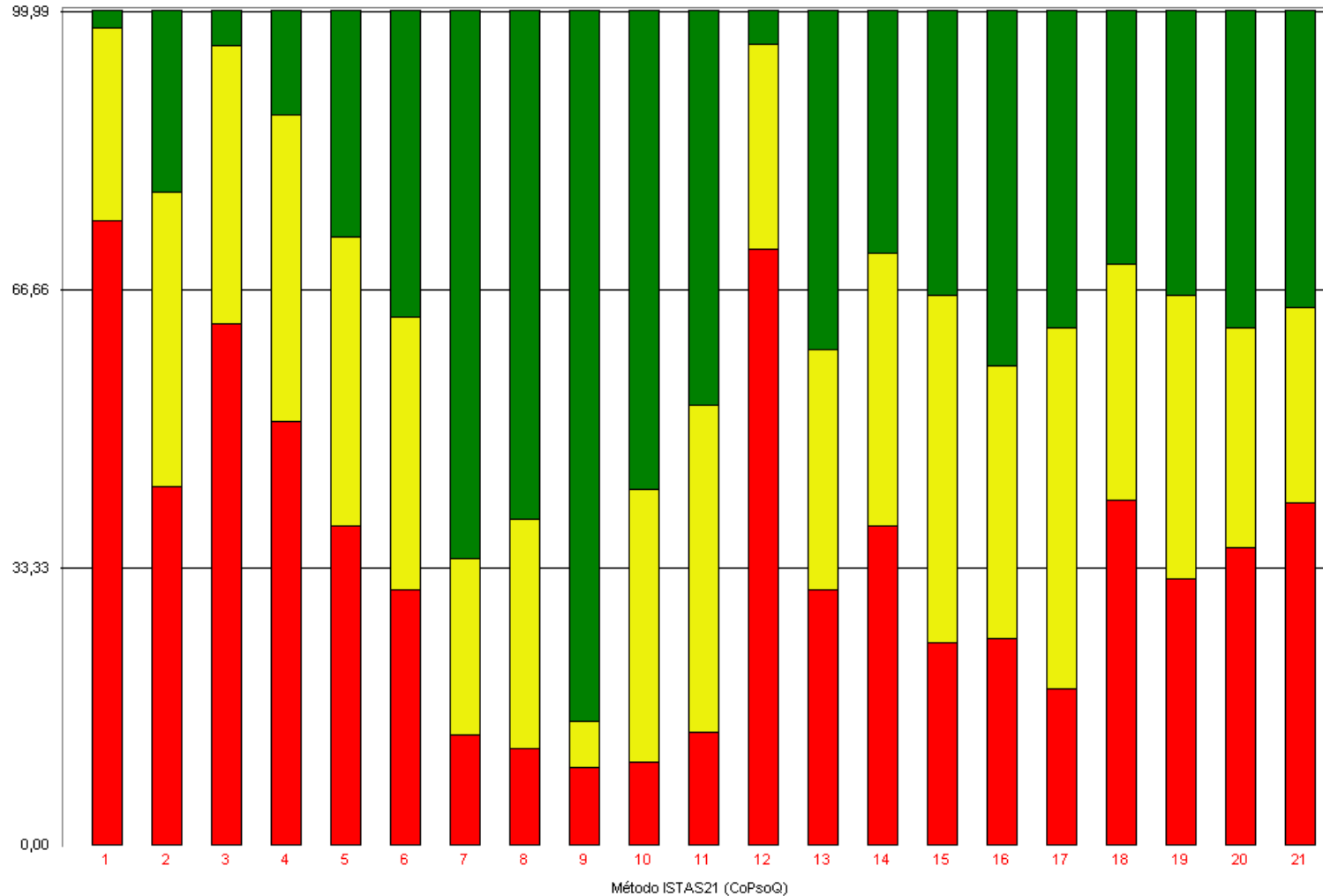
Población de referencia		
Peor	Medio	Mejor
25,4	29,6	45
39,3	29,5	31,1
51,4	22	26,6
34,6	27,9	37,5

<b>MUJERES</b>	Edad	Peor %	Medio %	Mejor %
	< = 35	50	12,5	37,5
	36 - 45	55,56	11,11	33,33
	> 45	20	40	20
	Todas las edades	45,45	18,18	31,82

Población de referencia		
Peor %	Medio %	Mejor %
24,4	22,6	53
35,4	26,3	38,4
36,2	27,6	36,2
29,9	24,6	45,5

Los datos muestran la percepción que los trabajadores de la Universidad de Alicante tienen de su propio estado de salud y bienestar personal.

Porcentaje de trabajadores de UNIVERSIDAD DE ALICANTE en cada nivel de exposición de referencia



- Más desfavorable
- Situación intermedia
- Situación favorable
- 01: Doble presencia (N=52)
- 02: Exig. psic. cuantitativas (N=51)
- 03: Exig. psic. sensoriales (N=51)
- 04: Exig. psic. cognitivas (N=49)
- 05: Exig. psic. emocionales (N=52)
- 06: Esconder emociones (N=52)
- 07: Influencia (N=52)
- 08: Control tiempos trabajo (N=51)
- 09: Posibilidades desarrollo (N=53)
- 10: Sentido trabajo (N=49)
- 11: Integración empresa (N=51)
- 12: Inseguridad (N=53)
- 13: Claridad rol (N=52)
- 14: Conflicto rol (N=52)
- 15: Previsibilidad (N=53)
- 16: Apoyo social (N=52)
- 17: Refuerzo (N=53)
- 18: Posib. relación social (N=53)
- 19: Sentimiento grupo (N=53)
- 20: Calidad liderazgo (N=53)
- 21: Estima (N=51)

Nº en leyenda	Dimensión Psicosocial	Puntuaciones medianas comparadas		Proporción de trabajadores incluidos en cada nivel de referencia.		
		Mediana SSTTI	Mediana P. referencia	Más favorable	Situación intermedia	Más desfavorable
1	Doble presencia (N=52)	50	35,3	1,9231	23,0769	75
2	Exig. psic. cuantitativas (N=51)	43,75	36,4	21,5686	35,2941	43,1373
3	Exig. psic. sensoriales (N=51)	75	58	3,9216	33,3333	62,7451
4	Exig. psic. cognitivas (N=49)	62,5	49,2	12,2449	36,7347	51,0204
5	Exig. psic. emocionales (N=52)	33,33	36,3	26,9231	34,6154	38,4615
6	Esconder emociones (N=52)	25	36,6	36,5385	32,6923	30,7692
7	Influencia (N=52)	62,5	44,9	65,3846	21,1538	13,4615
8	Control tiempos trabajo (N=51)	68,75	54,2	60,7843	27,451	11,7647
9	Posibilidades desarrollo (N=53)	75	55,5	84,9057	5,6604	9,434
10	Sentido trabajo (N=49)	83,33	74,9	57,1429	32,6531	10,2041
11	Integración empresa (N=51)	68,75	58,9	47,0588	39,2157	13,7255
12	Inseguridad (N=53)	50	23,2	3,7736	24,5283	71,6981
13	Claridad rol (N=52)	75	75,4	40,3846	28,8462	30,7692
14	Conflicto rol (N=52)	37,5	37	28,8462	32,6923	38,4615
15	Previsibilidad (N=53)	62,5	59,3	33,9623	41,5094	24,5283
16	Apoyo social (N=52)	68,75	67	42,3077	32,6923	25
17	Refuerzo (N=53)	62,5	61,9	37,7358	43,3962	18,8679
18	Posib. relación social (N=53)	62,5	69,1	30,1887	28,3019	41,5094
19	Sentimiento grupo (N=53)	75	75,3	33,9623	33,9623	32,0755
20	Calidad liderazgo (N=53)	62,5	56,5	37,7358	26,4151	35,8491
21	Estima (N=51)	75	74,2	35,2941	23,5294	41,1765

